

EUGÈNE PERMA

PROFESSIONNEL | PARIS

CAPSULE

Kolekce

#burgundyhair

Užijte si módní vzhled
s našimi novými odstíny

Raspberry a Plum.

#EPPRO 

#BLUSHSATINE

KROK ZA KROKEM #burgundyhair



produkty k použití

Podkladová emulze



30 g of SOLARIS
Poudre 6

45 g OXYCREM
9 %

Oplachování



SOLARIS
Neutralizační mléko

Barvení



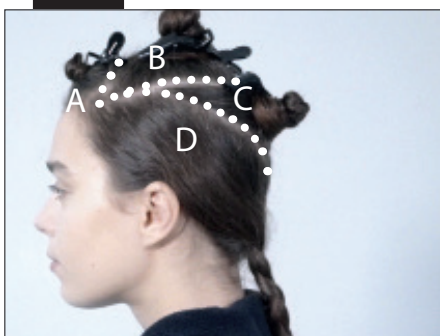
Dark Night
Blue

Raspberry

Plum

rozdělení vlasů

Krok 1



Ručníkem osušené vlasy rozdělte na 4 části, A, B, C a D.

Krok 2



Použijte podkladovou emulzi SOLARIS Poudre 6 9% na části B a C. Začněte nejdříve s částí C. Slabší vrstvu aplikujte od poloviny vlasů a intenzivněji směrem ke konečkům. Vlasy ve výchozích bodech ohněte, abyste zdůraznili přirozený efekt. Přikryjte alobalem.

Krok 3



Stejným způsobem pokračujte s aplikací na část B. Pro zesvětlení na úroveň 8-9 nechte působit maximálně 50 minut. Vlasy opláchněte a naneste neutralizační mléko SOLARIS.

barvení

Krok 4



Aplikujte odstín Dark Night Blue na části D a A (boky, zátylek a ořín).

Krok 5



Aplikujte odstín Dark Night Blue na kořínky vlasů částí B a C a střídavě aplikujte odstín Plum s odstínem Raspberry na délku a konce vlasů. Nechte působit 15 až 20 minut.

Tip: Pokud se chcete vyhnout tomu, aby byl tmavý odstín moc výrazný, začněte nejdříve s aplikací odstínů Plum a Raspberry od poloviny délky vlasů a na konce a poté aplikujte Dark Night Blue na kořínky. Opláchněte a pokračujte v úpravě účesu!

Video s podrobným návodem je k dispozici na stránkách eugeneperma-professionnel.com

